

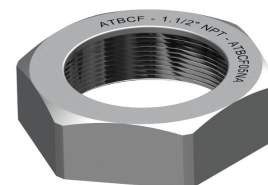
Bucha de fixação ATBCF

Aplicações

- Utilizada para proteção de fios e cabos na entrada e saída do eletroduto.

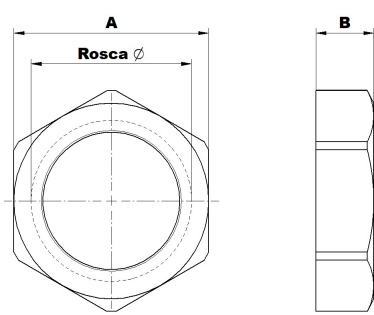
Características

- Bucha de travamento hexagonal com Ø de 1/2" a Ø 1-1/2" e octogonal de Ø 2" a Ø 4".
- Roscas NPT ou BSP de Ø 1/2" a 4".



Materiais

- Alumínio, ferro galvanizado eletrolítico, ferro galvanizado à fogo, latão, latão niquelado e aço inox.

Desenho Técnico	Rosca		Dimensões (mm)		Código
	Ø	A	B	-	-
	1/2"	25,4	11	-	ATBCF01NE
	3/4"	31,75	12	-	ATBCF02NE
	1"	38,1	14	-	ATBCF03NE
	1.1/4"	47,6	15	-	ATBCF04NE
	1.1/2"	57,1	17	-	ATBCF05NE
	2"	69,8	17	-	ATBCF06NE
	2.1/2"	83,3	18	-	ATBCF07NE
	3"	101,6	20	-	ATBCF08NE
	4"	127	22	-	ATBCF10NE

Como Especificar: ATBCF01NE				
Série	Rosca Ø	Tipo de Rosca	Tipo de Material	
ATBCF	01	N	E	
ATBCF	01 - 1/2"	N - NPT	A - Alumínio	
	02 - 3/4"	B - BSP	i4 - Inox 304	
	03 - 1"		i6 - Inox 316	
	04 - 1.1/4"		i6L - Inox 316L	
	05 - 1.1/2"		LC - Latão	
	06 - 2"		LCN - Latão Niquelado	
	07 - 2.1/2"		E - Ferro galvanizado	
	08 - 3"		eletrolítico	
	10 - 4"		G - Ferro galvanizado à fogo	