

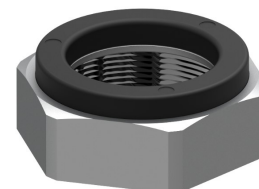
Bucha isolada ATBCI

Aplicações

- Utilizada para proteção de fios e cabos na entrada e saída do eletroduto.

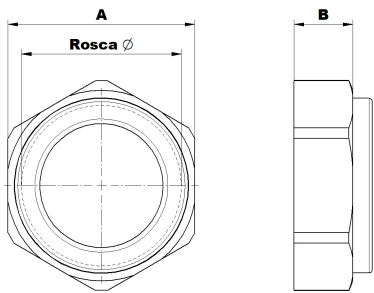
Características

- Bucha de travamento hexagonal com Ø de 1/2" a Ø 1-1/2" e octogonal de Ø 2" a Ø 4".
- Roscas NPT ou BSP de Ø 1/2" a 4".



Materiais

- Alumínio, ferro galvanizado eletrolítico, ferro galvanizado à fogo, latão, latão niquelado e aço inox.

Desenho Técnico	Rosca		Dimensões (mm)		Código
	Ø		A	B	-
	1/2"		25,4	14	ATBCI01NE
	3/4"		31,75	16	ATBCI02NE
	1"		38,1	18	ATBCI03NE
	1.1/4"		47,6	20	ATBCI04NE
	1.1/2"		57,1	22	ATBCI05NE
	2"		69,8	23	ATBCI06NE
	2.1/2"		83,3	24	ATBCI07NE
	3"		101,6	31	ATBCI08NE
	4"		127	31	ATBCI10NE

Como Especificar: ATBCI01NE			
ATBCI	01	N	E
Série	Rosca Ø	Tipo de Rosca	Tipo de Material
ATBCI	01 - 1/2"	N - NPT	A - Alumínio
	02 - 3/4"	B - BSP	i4 - Inox 304
	03 - 1"		i6 - Inox 316
	04 - 1.1/4"		i6L - Inox 316L
	05 - 1.1/2"		LC - Latão
	06 - 2"		LCN - Latão Niquelado
	07 - 2.1/2"		E - Ferro galvanizado
	08 - 3"		eletrolítico
	10 - 4"		G - Ferro galvanizado à fogo