

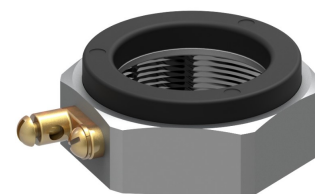
Bucha com terminal isolada ATBCG

Aplicações

- Fornece um meio compacto para aterramento do eletroduto via uma bucha.
- Usado para proteção de fios e cabos na entrada e saída do eletroduto.

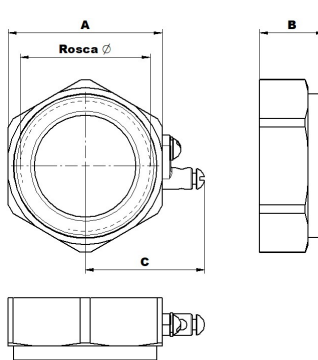
Características

- Bucha de travamento hexagonal com Ø de 1/2" a Ø 1-1/2" e octogonal de Ø 2" a Ø 4".
- Roscas NPT ou BSP de Ø 1/2" a 4".



Materiais

- Alumínio, ferro galvanizado eletrolítico, ferro galvanizado à fogo, latão, latão niquelado e aço inox.

| Desenho Técnico | Rosca Ø | Dimensões (mm) | | | Cabo Secção | Código |
|--|---------|------------------|----|-----|-------------|-------------|
| | | NPT / BSP | A | B | | |
|  | | | | | | Aço Carbono |
| | 1/2" | 25,4 | 14 | 27 | 6 - 16 | ATBCG01NE |
| | 3/4" | 31,75 | 16 | 36 | 6 - 16 | ATBCG02NE |
| | 1" | 38,1 | 18 | 43 | 6 - 16 | ATBCG03NE |
| | 1.1/4" | 47,6 | 20 | 55 | 6 - 16 | ATBCG04NE |
| | 1.1/2" | 57,1 | 20 | 64 | 6 - 16 | ATBCG05NE |
| | 2" | 69,8 | 23 | 74 | 25 - 35 | ATBCG06NE |
| | 2.1/2" | 83,3 | 24 | 88 | 25 - 35 | ATBCG07NE |
| | 3" | 101,6 | 31 | 109 | 25 - 35 | ATBCG08NE |
| | 4" | 127 | 31 | 137 | 25 - 35 | ATBCG10NE |

Como Especificar: ATBCG01NE

| Série | Rosca Ø | Tipo de Rosca | Tipo de Material |
|-------|-------------|---------------|------------------------------|
| ATBCG | 01 - 1/2" | N - NPT | A - Alumínio |
| | 02 - 3/4" | B - BSP | i4 - Inox 304 |
| | 03 - 1" | | i6 - Inox 316 |
| | 04 - 1.1/4" | | i6L - Inox 316L |
| | 05 - 1.1/2" | | LC - Latão |
| | 06 - 2" | | LCN - Latão Niquelado |
| | 07 - 2.1/2" | | E - Ferro galvanizado |
| | 08 - 3" | | eletrolítico |
| | 10 - 4" | | G - Ferro galvanizado à fogo |