

## Bujão com cabeça Sextavada AEBJL-S

### Certificações

- Marcações:**
  - Ex db IIC Gb
  - Ex e IIIC Gb
  - Ex tb IIIC Db
- Zonas:**
  - 1 e 2, 21 e 22
- Grau Proteção:**
  - IP66

### Aplicações

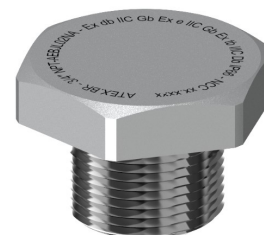
- Utilizada para vedar temporária ou permanentemente quaisquer entradas não utilizadas dos invólucros e caixas.

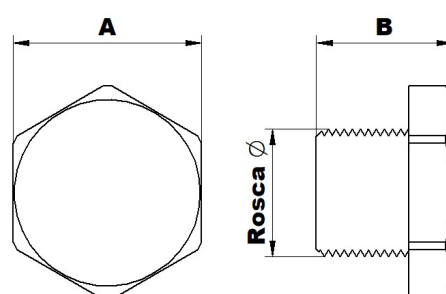
### Características

- Roscas NPT ou BSP de Ø 1/2" a 4".
- Roscas Métrica de Ø M16 a M100.

### Materiais

- Alumínio, ferro galvanizado eletrolítico, ferro galvanizado à fogo, latão, latão niquelado e aço inox.



Desenho Técnico	Rosca Ø			Dimensões ( mm )			Rosca Ø			Dimensões ( mm )		
	NPT/BSP	A	B	-	Métrica	A	B	-	Métrica	A	B	
	1/2"	25,4	20	-	M16	25,4	20	-	M16	25,4	20	
	3/4"	31,75	20	-	M20	25,4	20	-	M20	25,4	20	
	1"	38,1	25	-	M22	31,75	20	-	M22	31,75	20	
	1.1/4"	47,6	25	-	M25	31,75	20	-	M25	31,75	20	
	1.1/2"	57,15	25	-	M32	38,1	21	-	M32	38,1	21	
	2"	69,85	25	-	M40	47,6	21,5	-	M40	47,6	21,5	
	2.1/2"	83,3	30	-	M50	60,3	22,5	-	M50	60,3	22,5	
	3"	101,6	30	-	M63	76,2	25	-	M63	76,2	25	
	3.1/2"	114,3	30	-	M75	88,9	26	-	M75	88,9	26	
	4"	127	30	-	M90	101,6	28	-	M90	101,6	28	
-	-	-	-	-	M100	114,3	28	-	M100	114,3	28	

Como Especificar:		NPT/BSP - AEBJL01NA-S		Métrica - AEBJLM22A-S	
AEBJL	01	N	A-S	AEBJL	A-S
AEBJL	M22	-	A-S	AEBJL	A-S

Séries	Rosca Ø		Tipo de Rosca	Tipo de Material
	NPT/BSP	Métrica		
AEBJL	01 - 1/2"	M16	N - NPT	A-S - Alumínio
	02 - 3/4"	M20	B - BSP	i4-S - Inox 304
	03 - 1"	M22		i6-S - Inox 316
	04 - 1.1/4"	M25		i6L-S - Inox 316L
	05 - 1.1/2"	M32		LC-S - Latão
	06 - 2"	M40		LCN-S - Latão Niquelado
	07 - 2.1/2"	M50		E-S - Ferro galvanizado
	08 - 3"	M63		eletrolítico
	09 - 3.1/2"	M75		G-S - Ferro galvanizado
	10 - 4"	M90		à fogo
	M100			