

Caixa de Passagem ATCM5

Aplicações

- Usada para junção, derivação e passagem de condutores elétricos em geral e/ou outras ligações em ambientes úmidos.

Características

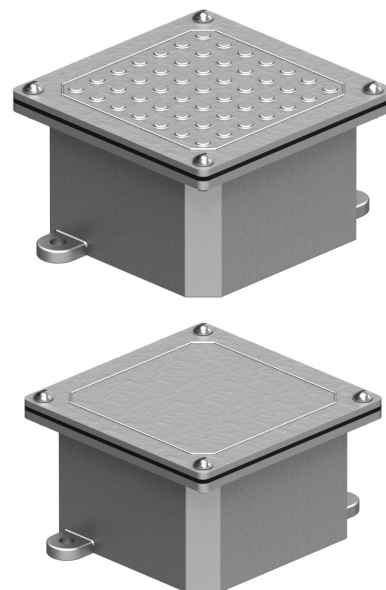
- Tampa reversível (face antiderrapante e face Lisa), fixada ao corpo por parafusos.

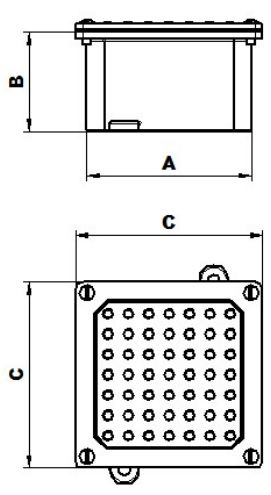
Materiais

- Corpo e tampa em liga de alumínio fundido.
- Junta de vedação.

Acabamentos padrão

- Acabamento Natural.
- Pintura eletrostática. (Opcional)



Desenho Técnico	Dimensões (mm)			Código
	A	B	C	-
	100x100	60	115	ATCM5C10106
	150x150	100	165	ATCM5C151510
	200x200	100	212	ATCM5C202010
	300x300	120	320	ATCM5C303012