

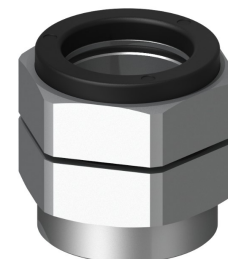
Conector HUB ATHUB

Aplicações

- Usada para a junção de eletrodutos a invólucros.

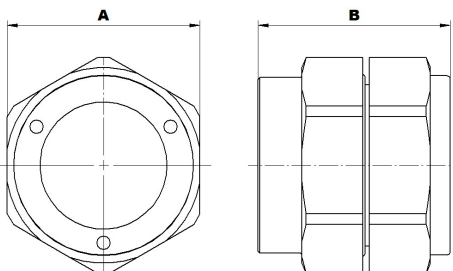
Características

- Corpo, contra corpo e anel hexagonal com Ø de 1/2" a Ø 1-1/2" e octogonal de Ø 2" a Ø 4".
- Roscas NPT ou BSP de Ø 1/2" a 4".
- O-Ring entre o corpo e a contra corpo.



Materiais

- Alumínio, ferro galvanizado eletrolítico, latão, latão niquelado e aço inox.
- O-Ring de vedação em neoprene.

Desenho Técnico	Rosca Ø		Dimensões (mm)		Código
	NPT / BSP	A	B	-	
	1/2"	31,8	44	ATHUB01NE	
	3/4"	38,1	47	ATHUB02NE	
	1"	41,3	52	ATHUB03NE	
	1.1/4"	53,7	55	ATHUB04NE	
	1.1/2"	57,2	55	ATHUB05NE	
	2"	69,8	61	ATHUB06NE	
	2.1/2"	88,9	66	ATHUB07NE	
	3"	101,6	70	ATHUB08NE	
	4"	127	91	ATHUB10NE	

Como Especificar: ATHUB01NE

Séries	Rosca Ø	Tipo de Rosca	Tipo de Material
ATHUB	01 - 1/2"	N - NPT	A - Alumínio
	02 - 3/4"	B - BSP	i4 - Inox 304
	03 - 1"		i6 - Inox 316
	04 - 1.1/4"		i6L - Inox 316L
	05 - 1.1/2"		LC - Latão
	06 - 2"		LCN - Latão Niquelado
	07 - 2.1/2"		E - Ferro galvanizado
	08 - 3"		eletrolítico
	10 - 4"		